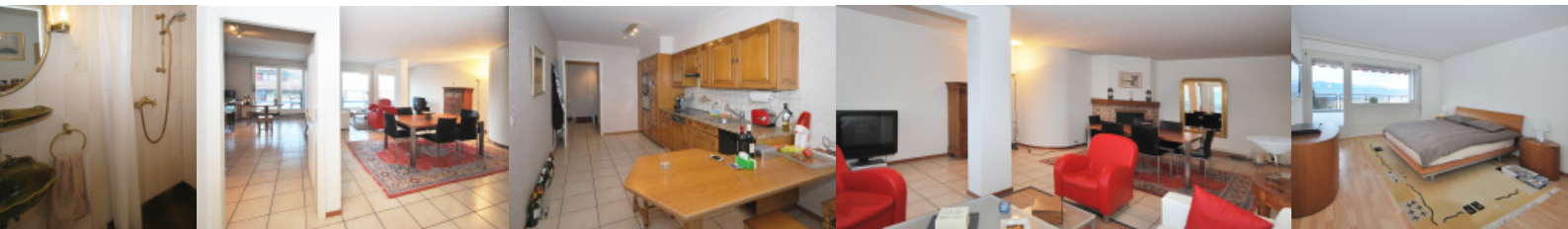


# CAROLINE BRODARD

ARCHITECTURE D'INTERIEUR



type d'objet : rénovation et transformation d'un appartement  
lieu : la conversion  
date de réalisation : 2013  
surface : 100 m<sup>2</sup>  
crédit photographique : ©myriam ramel baechler/www.lumieredujour.ch



## AVANT

Une structure porteuse très présente au milieu du séjour rendait l'aménagement de la pièce à vivre passablement compliquée. Ce bel espace très lumineux, donnant sur une grande terrasse avec vue sur le lac se résumait à deux longues pièces mal exploitées.

## APRES

La cuisine a été repensée autour de ce pilier porteur afin de donner une fonction à l'espace résiduel qu'il engendrait. La cheminée a pris de la hauteur dans le coin repas. Un parquet en chêne a été posé dans tout l'appartement afin de réchauffer l'atmosphère.

