

# CAROLINE BRODARD

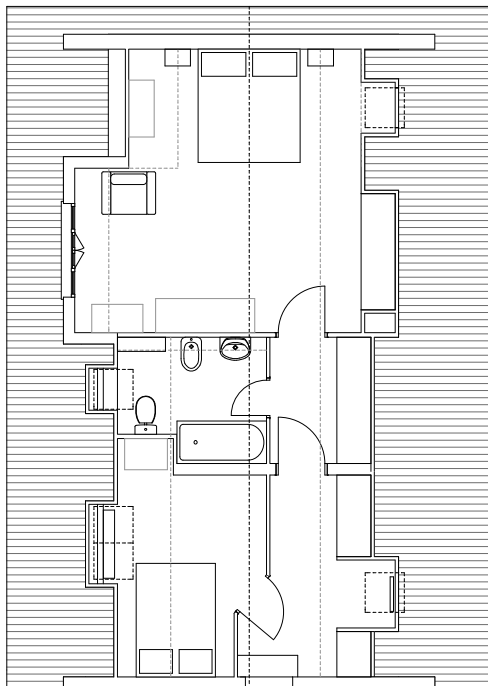
ARCHITECTURE D'INTERIEUR



type d'objet : transformation d'une suite  
lieu : lausanne  
date de réalisation : 2010  
surface : 60 m2  
réalisation : en collaboration avec l'atelier d'architecture Brodard et Billiaert sa  
crédit photographique : ©myriam ramel baechler/www.lumieredujour.ch

## AVANT

L'enjeu de ce projet était de redonner du volume aux combles de cette aile d'une maison de maître. Auparavant constituée de petites pièces, le propriétaire souhaitait en faire une suite très confortable, avec une grande salle de douche et un maximum de rangements.



## APRES

Dans la plus grande pièce, le faux-plafond a été retiré pour donner de l'ampleur à la chambre et exprimer la charpente. Le couloir menant à la chambre a été traité comme un grand dressing dans lequel une porte dérobée ouvre sur la salle de douche. Un espace bureau a été aménagé dans le hall d'entrée de la suite.

